



**ferrum**

**F400 Serie**

**DOSENVERSCHLIESSER FÜR DIE LEBENSMITTEL-  
INDUSTRIE UND DOSENFERTIGUNG.**



# Bis zu 36'000 Dosen/Stunde DIE F400 SERIE

Die F400 Dosenverschlussmaschinen von Ferrum verbinden robuste Konstruktion mit intelligentem Design, das den Betrieb vereinfacht, Stillstandzeiten reduziert und langfristigen Mehrwert sichert.

Entwickelt für die **Lebensmittel- und Dosenfertigungsindustrie**, bieten diese Verschlussmaschinen aussergewöhnliche Präzision bei gleichzeitig **hoher Sicherheit, Hygiene und Effizienz**.

Dank minimalem Wartungsaufwand, selbstschmierenden Systemen und flexiblen Konfigurationsmöglichkeiten bieten sie praxisnahe Vorteile, die **die Produktivität steigern und die Gesamtbetriebskosten senken**.

## KONZEPT / KONSTRUKTION

- + **Kompaktes, modulares** Design mit rostfreier Maschinenverschalung und angebautem Steuerschrank
- + **Getrennte Antriebe für Produktionsleistung und Falzspindeldrehzahl** und motorisierte Höhenverstellung mit Digitalanzeige
- + **Hygienischer Betrieb** durch lebensdauergeschmierte Falzrollen, automatische Ölumlaufschmierung und grosse, weitöffnende Türen für einfache Reinigung

## BENUTZERFREUNDLICHKEIT

- + **Schnellwechselsystem** für schnellen und einfachen Formatwechsel
- + **Digitale Höhenverstellung** mit integriertem Bedienpanel
- + **Grosse Servicetüren** und **weite Zugänge** vereinfachen **Wartung und Inspektion**

## LEISTUNG

**F404-T1** | bis zu 21'600 Dosen/Stunde

**F404-T2** | bis zu 21'600 Dosen/Stunde

**F405** | bis zu 30'000 Dosen/Stunde

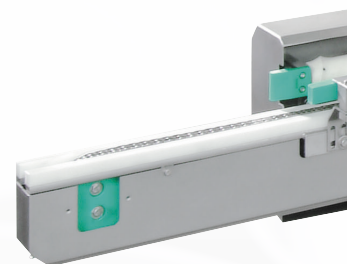
**F406** | bis zu 36'000 Dosen/Stunde

## HYGIENE

- + **Edelstahl und korrosionsfreie Materialien** im gesamten Verschlussbereich
- + Automatische, verlustfreie **Ölumlaufschmierung**
- + **Wash-In-Place (WIP)** und Schwalloptionen verfügbar

## KUNDENMEHRWERT & ROI

- + Optimiert für **hygienische** Dosenanwendungen
- + Erleichterte und **reduzierte Ersatzteillagerhaltung** durch Standardkomponenten
- + Werterhaltung durch **korrosionsbeständige Materialien**



Scannen, tippen oder klicken  
**TECHNISCHE DATEN**

## BESONDERE MERKMALE

---

- + **Gasdichtes Gehäuse** für empfindliche Abfüllumgebungen
- + **Hubstation mit Falzteller gebremst** für präzises Handling
- + Quick & Comfort **Werkzeugwechsel**
- + Maschinentypen für spezifische Märkte: **Stand-alone, Kombi, Chili, Milchpulver, Clincher, Fertigverschliesser**

## ANPASSUNGEN & OPTIONEN

---

- + **Elektronische Synchronisation** von Füller und Verschliesser mittels Servomotoren
- + **Unterdeckelbedampfung**
- + **Ausrückbare Falzkurve** für 2. OP (F405 / F406)
- + Und mehr...



# FERRUM PACKAGING AG

## IMMER IN IHRER REICHWEITE

Tippen, klicken oder scannen Sie die folgenden QR-Codes um ...



... DIE NÄCHSTE FERRUM  
NIEDERLASSUNG ODER  
VERKAUFS- & SERVICE-  
STELLE ZU FINDEN.



... MEHR ÜBER FERRUM  
DOSENVERSCHLISSER  
ZU ERFAHREN.



... UNSERE DOSENVER-  
SCHLISSER-EXPERTEN  
ZU KONTAKTIEREN.



... IMMER AUF DEM LAUFENDEN  
ZU BLEIBEN. FOLGEN SIE  
FERRUM PACKAGING AUF  
**LinkedIn**